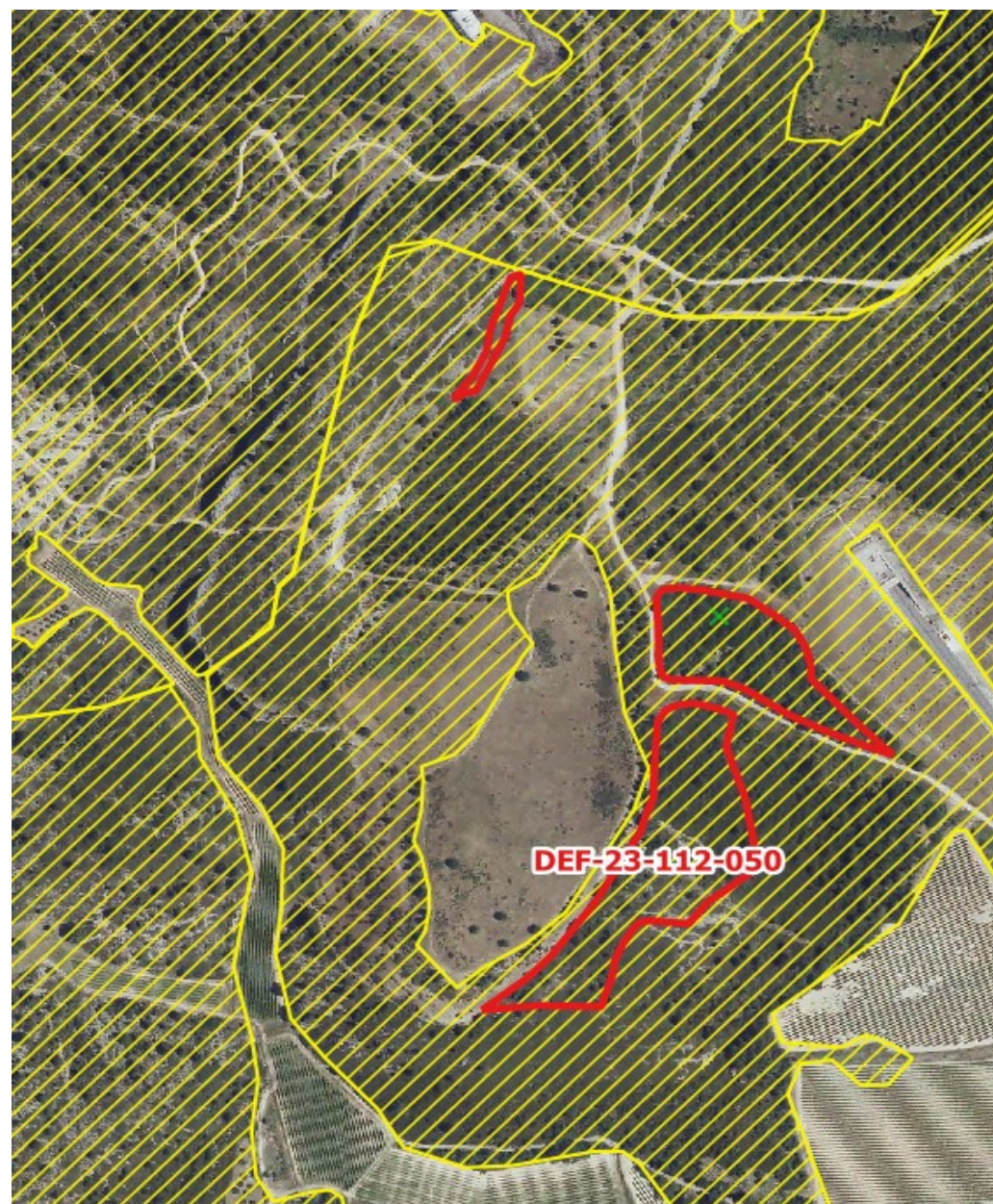




**PRÉFET
DES BOUCHES-
DU-RHÔNE**

*Liberté
Égalité
Fraternité*

Carte de localisation de la demande d'autorisation de défrichement





Nom du projet :		Demande de Permis de Construire Parc photovoltaïque de Lambesc		Architecte :	Maître d'ouvrage :	<div>Légende :</div> <div><div></div>Parcelle d'implantation du projet</div> <div></div> Cadastre <div></div> Clôture à créer <div></div> Limite de lieux-dits <div></div> Limite section <div></div> Limite commune <div></div> Zone non soumise à défrichement <div></div> Courbes de niveaux <div></div> Talus existant <div></div> Végétation existante <div></div> Végétation à supprimer <div></div> Emprise clôturée soumise à autorisation de défrichement 2,32ha <div></div> Bâtiments existants <div></div> Voorie existante
Contenu du plan :		PC-02.1 PLAN DE MASSE EXISTANT		<div>I'M IN ARCHITECTURE</div> <div>21 rue d'Auteuil 75016 PARIS</div> <div>06 71 15 45 63 // im.in.archi@gmail.com</div> <div>SARL au capital de 16500€</div> <div>533 863 940 R.C.S. PARIS</div>	<div></div> <div>SILVERSUN</div> <div>Energie solaire</div> <div>SILVERSUN ROQUEROUSSE SAS</div> <div>20 bis Rue René Dumont Z.A.</div> <div>2 Allée de Bertoire, 13410 Lambesc</div> <div>Tel : 06 83 50 10 75</div>	
Commune :		Commune de Lambesc (13410)				
Echelle :	1:2500	LAMBESC PC-02_1				
Date	09/01/2023	Format papier: A3				



**PRÉFET
DES BOUCHES-
DU-RHÔNE**

*Liberté
Égalité
Fraternité*



Photo 1 : vue depuis le chemin sur le plateau



Photo 2 : vue sur une jeune pinède assez dense



Photo 3 : vue en direction de la plaine agricole