

PIECE 2 : PIECES TECHNIQUES

SILVERSUN ROQUEROUSSE SAS

**20 Bis rue René Dumont ZA
13410 LAMBESC**



PROJET DE CENTRALE PHOTOVOLTAIQUE AU SOL LAMBESC - Roqueroousse

DEMANDE DE DEFRIQUEMENT

Mars 2024

*pièces transmises en
DDTM en Janv 2024*

SOMMAIRE

Partie 2 : Pièces techniques

Pièce 2.1 : PLANS

Pièce 2.1.1 : Plan de situation au 1/25 000

Pièce 2.1.2 : Plan masse de la zone à défricher

Pièce 2.1.3 : Plan masse de la zone à défricher (Zoom Sud)

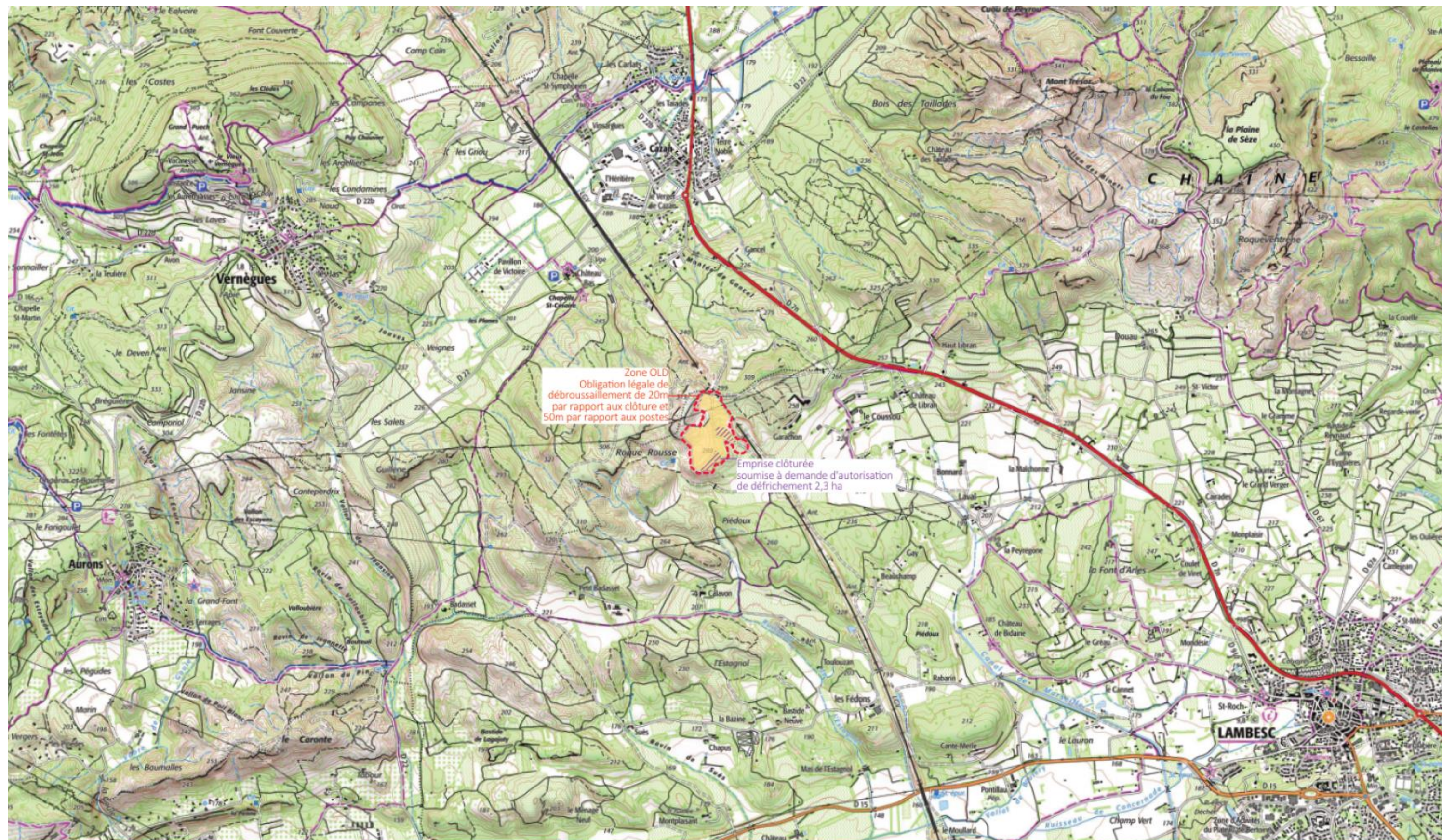
Pièce 2.1.4 : Plan masse de la zone à défricher (Zoom Nord)

Pièce 2.1.5 : Photographie aérienne de la zone à défricher

Pièce 2.1.6 : Extrait Cadastral de la zone à défricher

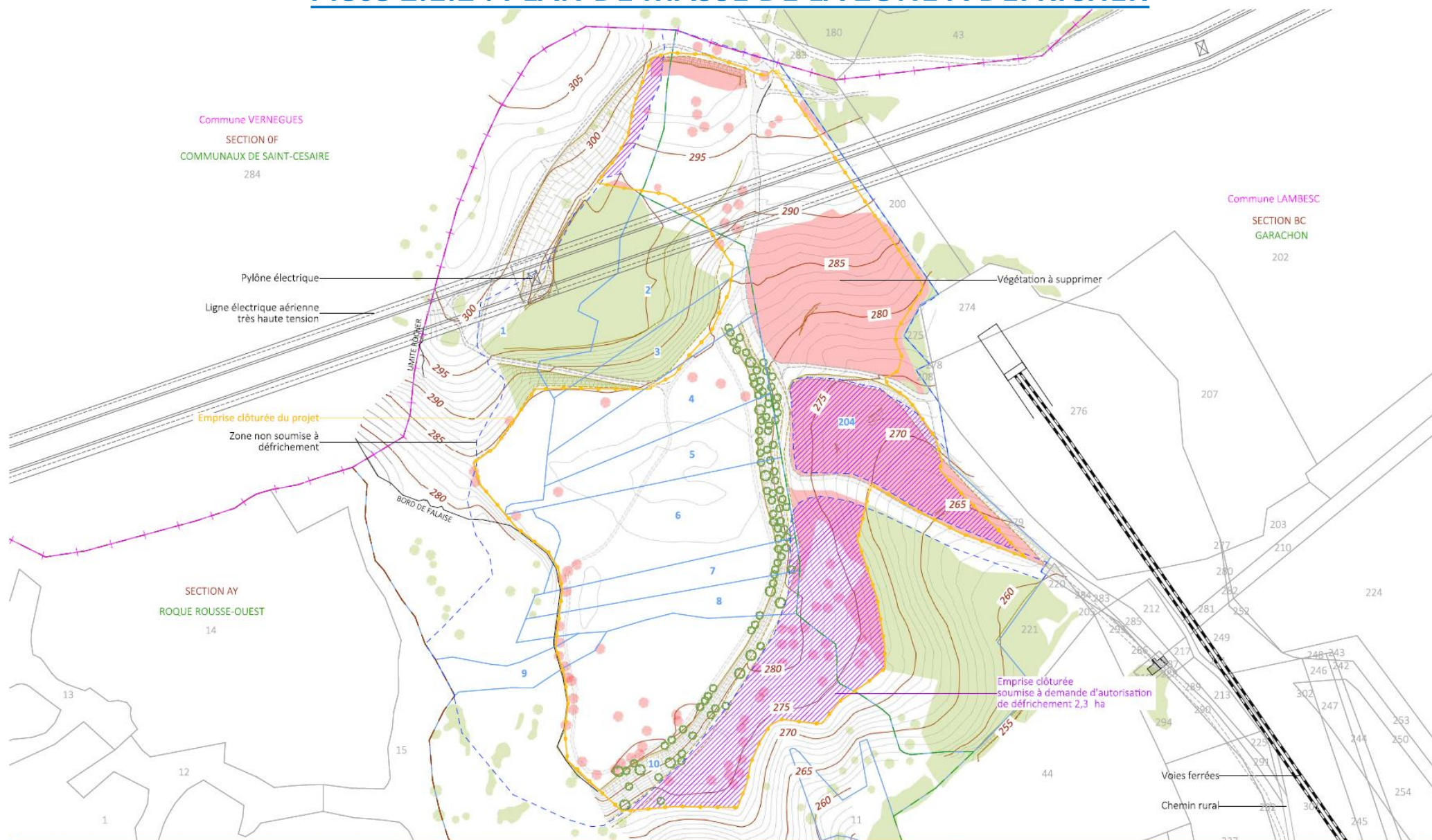
Pièce 2.1.7 : Echéancier prévisionnel et estimatif des surfaces à défricher

Pièce 2.1.1 : PLAN DE SITUATION AU 1/25 000



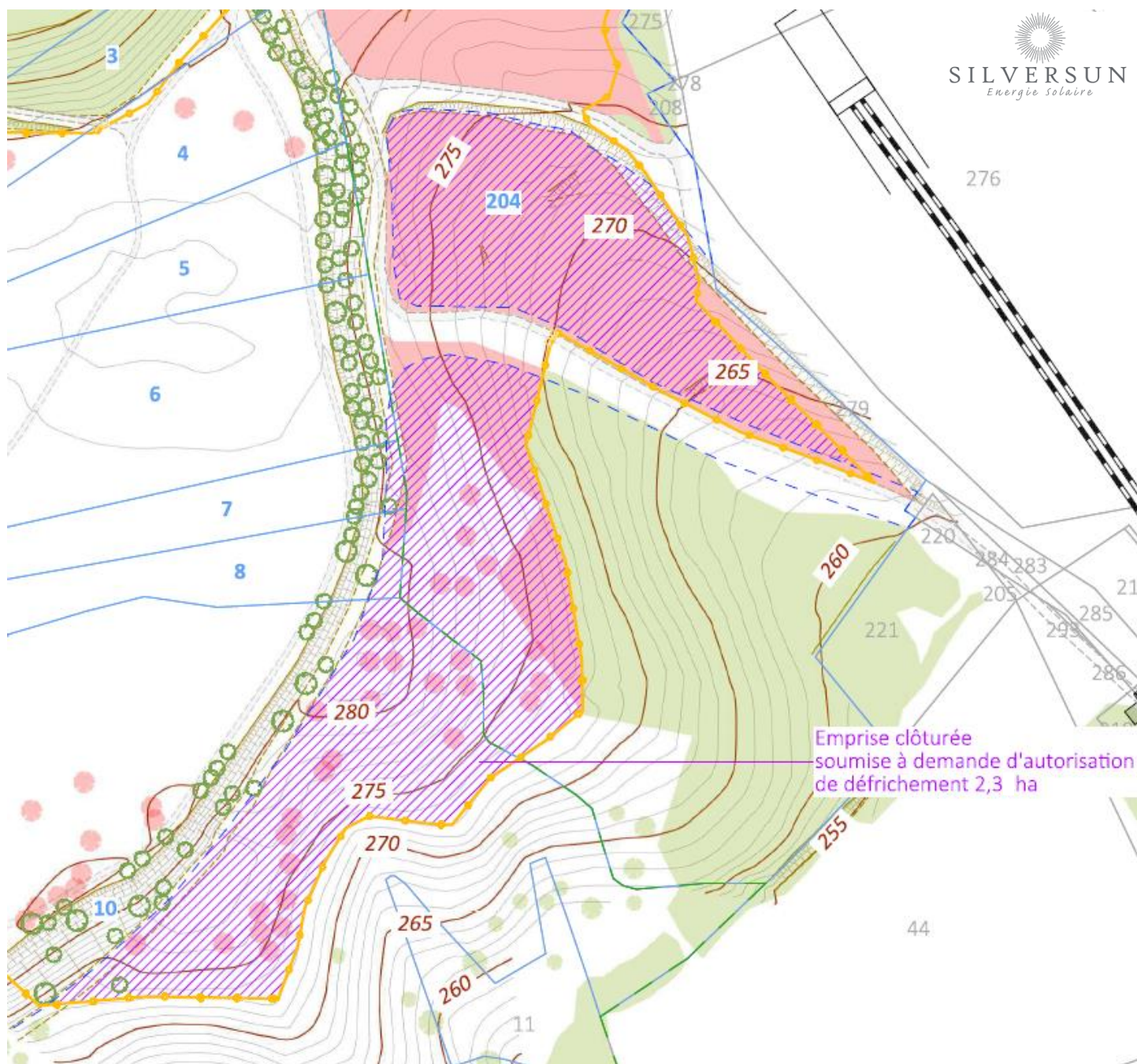
Nom du projet :				Maître d'ouvrage :		Légende :	
Contenu du plan :		PLAN DE LOCALISATION					
Commune :		Commune de Lambesc (13410)					
Echelle :		1:25000					
Date				Format papier:			
20/02/2023				A3			
							
				SILVER SUN ROQUEROUSSE SAS			
				20 bis Rue René Dumont Z.A, 2 Allée de Bertoire, 13410 Lambesc Tel : 06 83 50 10 75			

Pièce 2.1.2 : PLAN DE MASSE DE LA ZONE A DEFRICHER



Nom du projet :		Demande de Permis de Construire Parc photovoltaïque de Lambesc		Architecte :	Maître d'ouvrage :	<div>Légende :</div> <div><div></div>Parcelle d'implantation du projet</div> <div><div></div>Cadastre</div> <div><div></div>Clôture à créer</div> <div><div></div>Limite de lieux-dits</div> <div><div></div>Limite section</div> <div><div></div>Limite commune</div> <div><div></div>Zone non soumise à défrichement</div> <div><div></div>Courbes de niveaux</div> <div><div></div>Talus existant</div> <div><div></div>Végétation existante</div> <div><div></div>Végétation à supprimer</div> <div><div></div>Emprise clôturée soumise à autorisation de défrichement 2,32ha</div> <div><div></div>Bâtiments existantsp.8/45</div> <div><div></div>Voirie existante</div>
Contenu du plan :				<div>I'M IN ARCHITECTURE</div> <div>21 rue d'Auteuil 75016 PARIS</div> <div>06 71 15 45 63 // im.in.archi@gmail.com</div> <div>SARL au capital de 16500€</div> <div>533 863 940 R.C.S. PARIS</div>	<div></div> <div>SILVERSUN</div> <div>Energie solaire</div> <div>SILVERSUN ROQUEROUSSE SAS</div> <div>20 bis Rue René Dumont Z.A.</div> <div>2 Allée de Bertoire, 13410 Lambesc</div> <div>Tel : 06 83 50 10 75</div>	
Commune :						
Echelle :						
Date						
09/01/2023						
LAMBESC PC-02.1		Format papier:		A3		

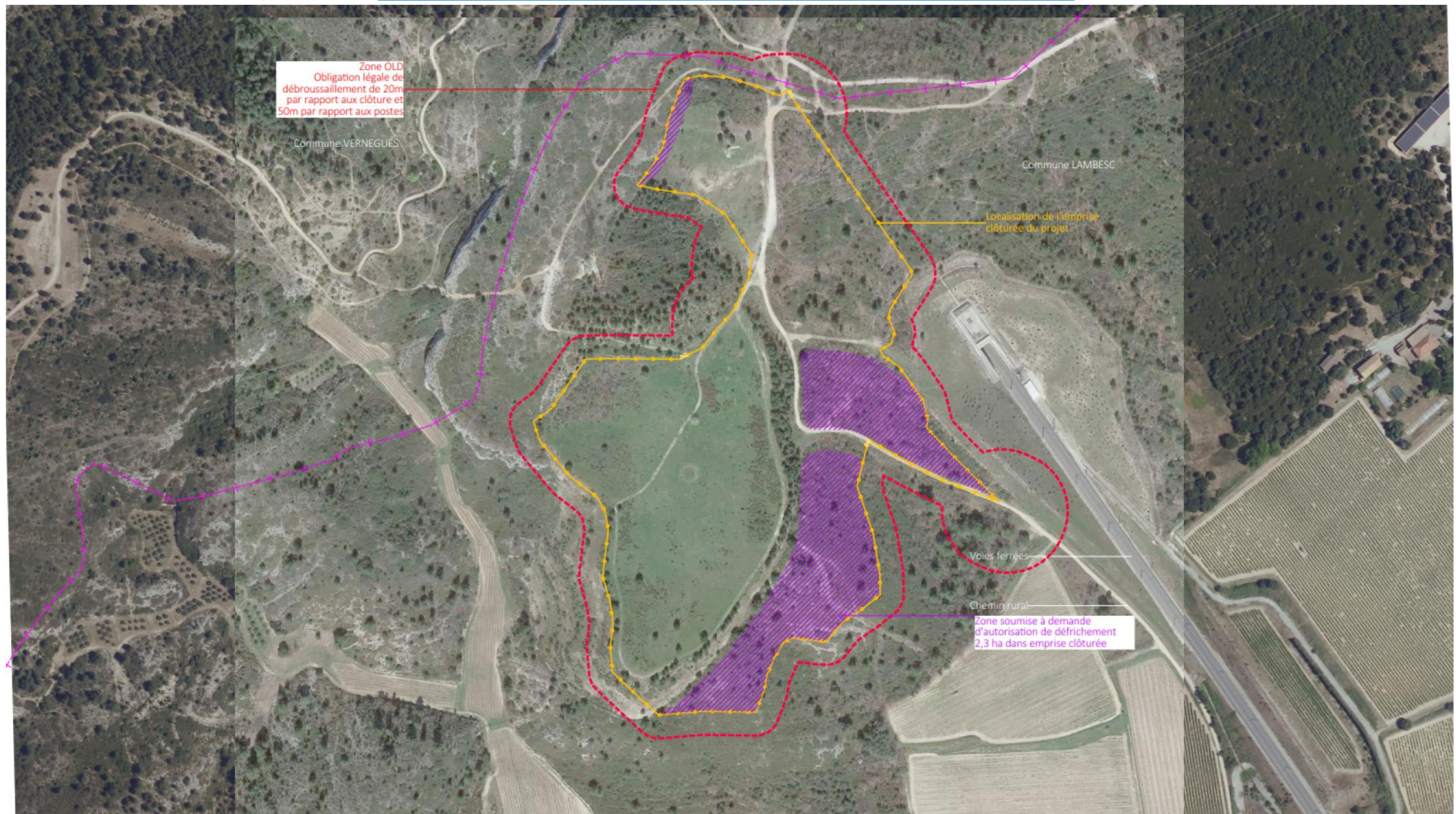
Pièce 2.1.3 : ZOOM SUD - PLAN MASSE DE LA ZONE A DEFRICHER



Pièce 2.1.4 : ZOOM NORD - PLAN MASSE DE LA ZONE A DEFRICHER



Pièce 2.1.5 : PHOTOGRAPHIE AERIENNE DE LA ZONE A DEFRICHER



Nom du projet :				Maître d'ouvrage :		<div>Légende :</div> <div><div></div>Clôture à créer</div> <div><div></div>Limite commune</div> <div><div></div>Zone non soumise à défrichement</div> <div><div></div>Zone OLD 20m par rapport aux clôtures</div> <div><div></div>50m par rapport aux postes</div> <div><div></div>Emprise clôturée</div> <div><div></div>soumise à autorisation</div> <div><div></div>de défrichement 2,3 ha</div>		<table><tr><th>N° Parcelle</th><th>Surface soumise à autorisation défrichement (ha)</th></tr><tr><td>1</td><td>0,090</td></tr><tr><td>6</td><td>0,004</td></tr><tr><td>7</td><td>0,014</td></tr><tr><td>8</td><td>0,024</td></tr><tr><td>10</td><td>0,776</td></tr><tr><td>204</td><td>1,384</td></tr><tr><td>TOTAL</td><td>2,2922</td></tr></table>		N° Parcelle	Surface soumise à autorisation défrichement (ha)	1	0,090	6	0,004	7	0,014	8	0,024	10	0,776	204	1,384	TOTAL	2,2922
N° Parcelle	Surface soumise à autorisation défrichement (ha)																								
1	0,090																								
6	0,004																								
7	0,014																								
8	0,024																								
10	0,776																								
204	1,384																								
TOTAL	2,2922																								
Contenu du plan :				VUE AERIENNE DEFRI OLD																					
Commune :				Commune de Lambesc (13410)																					
Echelle :		1:3000		<div><div></div><div>N</div></div> <div><div></div><div>SILVERSUN</div><div>Énergie solaire</div><div>SILVERSUN ROQUEROUSSE SAS</div><div>20 bis Rue René Dumont Z.A,</div><div>2 Allée de Bertoire, 13410 Lambesc</div><div>Tel : 06 83 50 10 75</div></div>																					
Date																									
20/02/2023																									
				Format papier:		A3																			

Pièce 2.1.6 : EXTRAIT CADASTRAL DE LA ZONE A DEFRICHER

DIRECTION GÉNÉRALE DES FINANCES PUBLIQUES

PLAN DE SITUATION



Département :
BOUCHES DU RHONE

Commune :
LAMBESC

Section : BC
Feuille : 000 BC 01

Échelle d'origine : 1/2000
Échelle d'édition : 1/2500

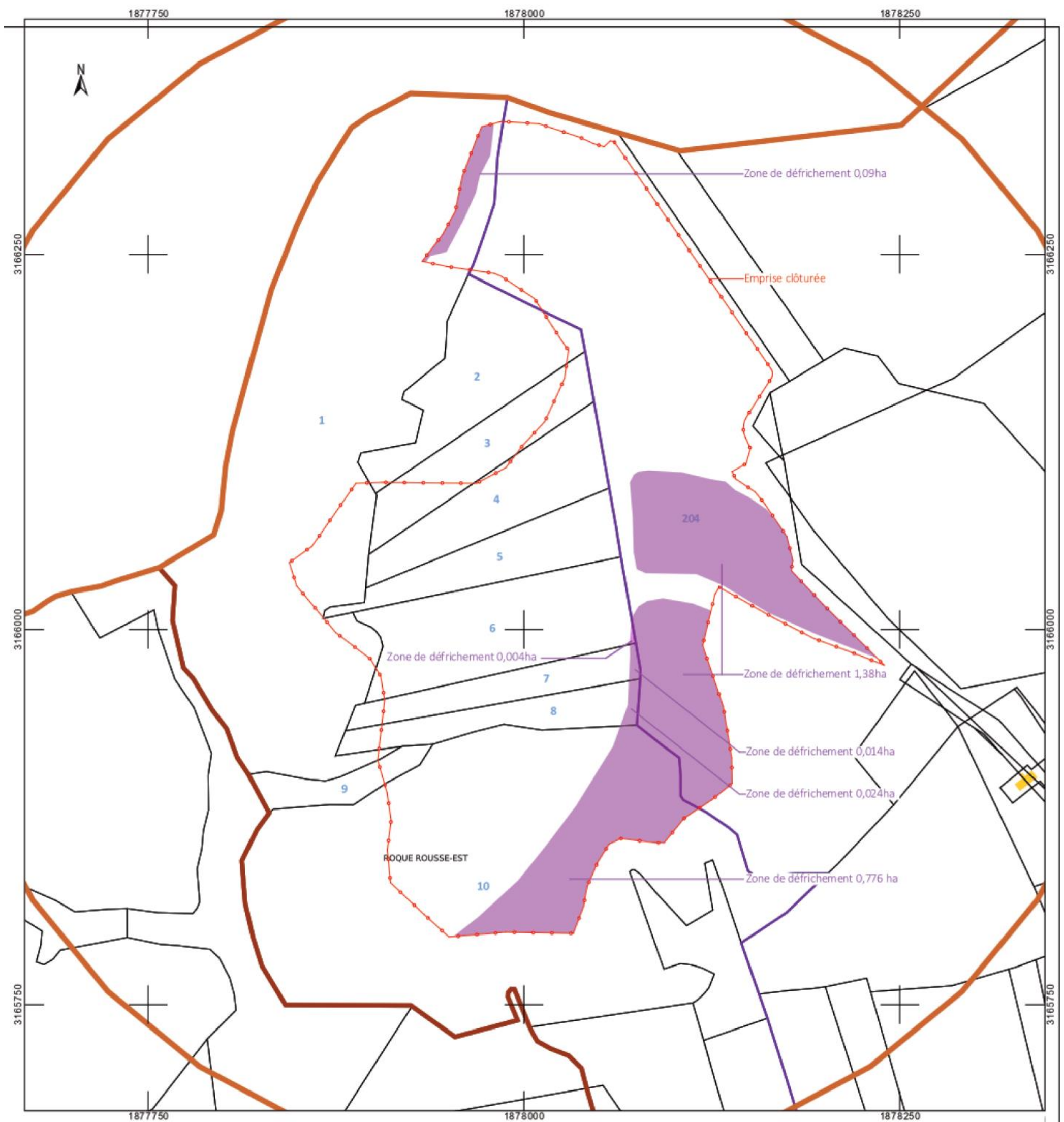
Date d'édition : 18/02/2023
(fuseau horaire de Paris)

Coordonnées en projection : RGF93CC44
©2022 Direction Générale des Finances
Publiques

Le plan visualisé sur cet extrait est géré par le
centre des impôts foncier suivant :
CENTRE DES IMPOTS FONCIER D' AIX
10 avenue de la Cible 13626
13626 Aix en Provence Cedex 1
tél. 04 42 37 54 00 -fax
cdif.aix-en-provence@dgflp.finances.gouv.fr

Cet extrait de plan vous est délivré par :

cadastre.gouv.fr



Pièce 2.1.7: ECHEANCIER PREVISIONNEL ET ESTIMATIF DES SURFACES A DEFRICHER

(FACULTATIF DANS LE CAS PRESENT)

S’agissant d’un nouveau projet de centrale photovoltaïque, dont la réalisation des travaux se fera en une seule et unique phase chantier en vue de la préparation des surfaces avant la mise en place des panneaux, le phasage du défrichement représente une unique campagne effectuée lors de la première année.

Année	Surface à défricher	Surface défrichée cumulée
1	22 922 m ²	22 922 m ²

ESTIMATION DES SURFACES A DEFRICHER PAR PARCELLE

N° Parcelle	Surface soumise à autorisation de défrichement (ha)
1	0,0901
6	0,0036
7	0,0143
8	0,0242
10	0,7763
204	1,3837
TOTAL :	2,2922