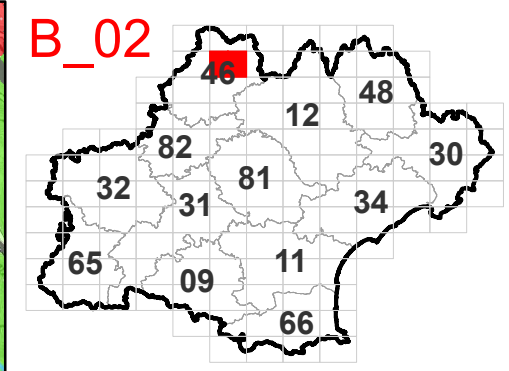
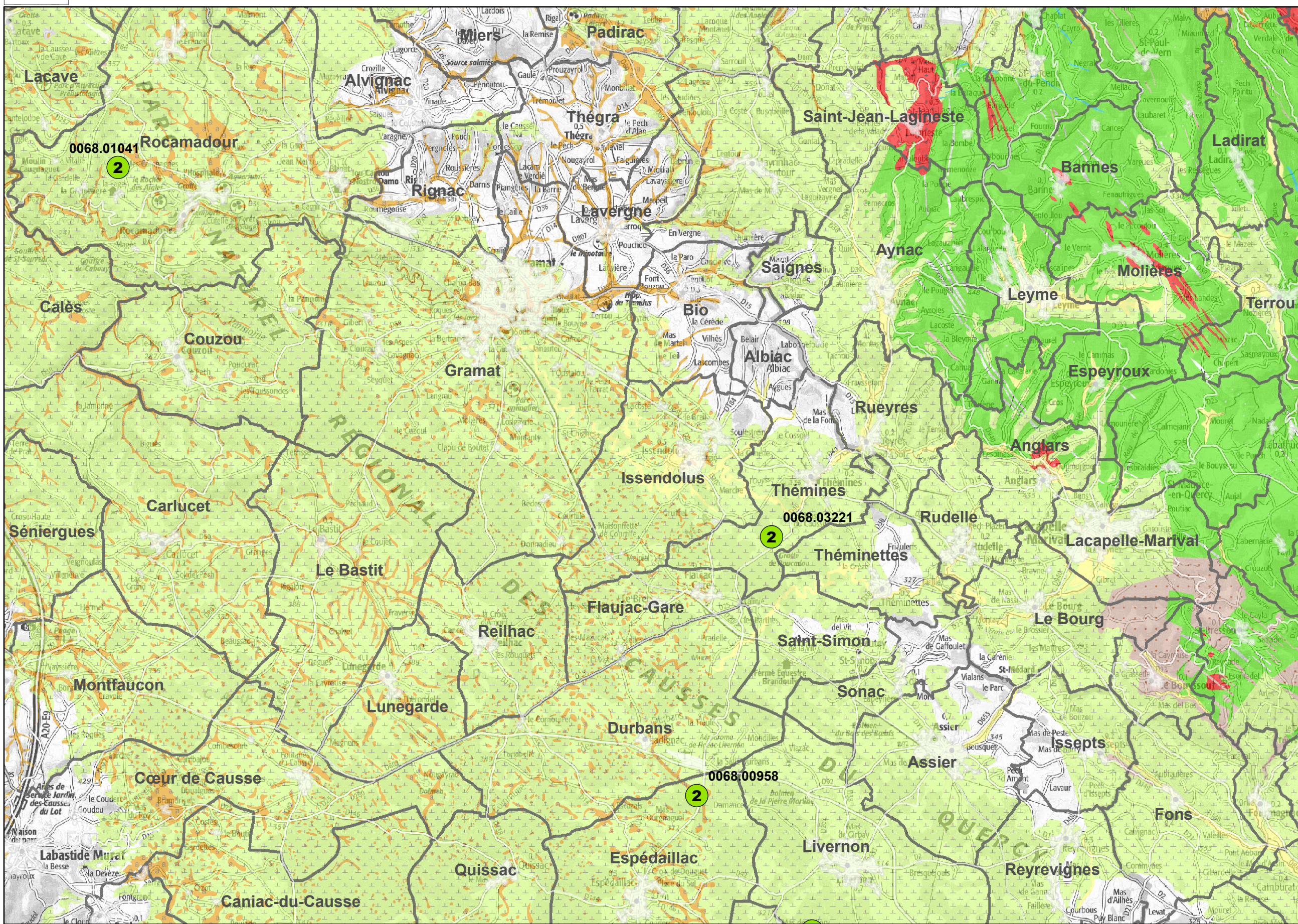


# Schéma Régional des Carrières Occitanie

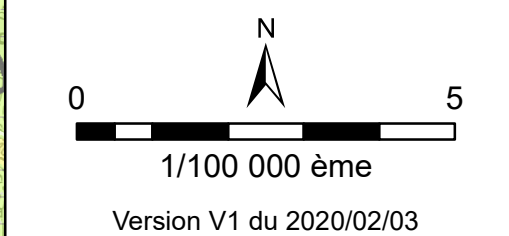
## Carte des ressources primaires et des carrières actives



- ### Ressources primaires
- Sables et graviers alluvionnaires
  - Sables siliceux et extra-siliceux
  - Roches sédimentaires carbonatées
  - Roches sédimentaires détritiques
  - Roches volcaniques
  - Roches plutoniques
  - Roches métamorphiques
  - Roches d'altération
  - Gypse et anhydrite
  - Roches et minéraux spécifiques

- Urbanisation
- Département
- Commune

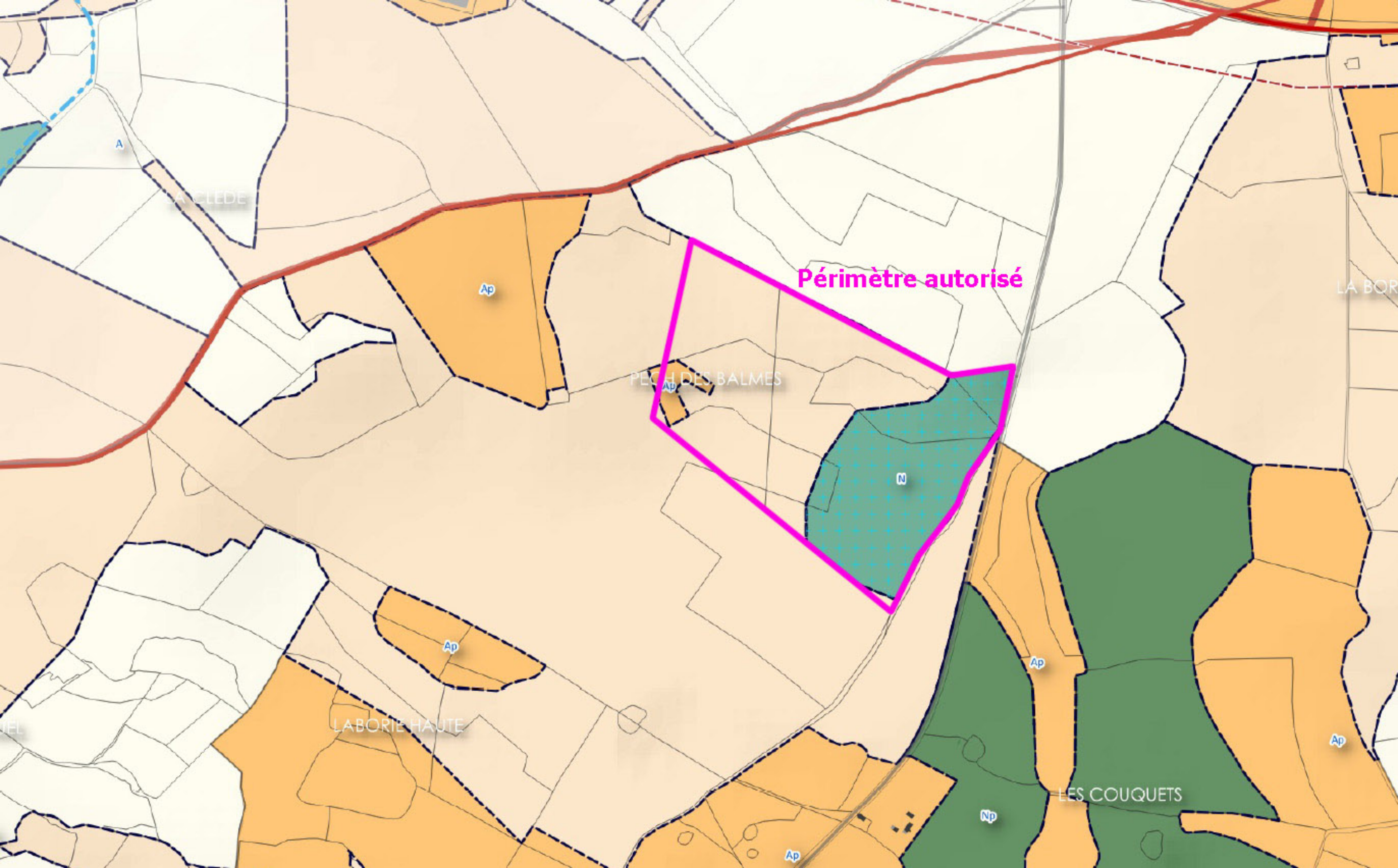
Sources :  
Fond de carte SCAN100® - IGN  
Données carrières DREAL - Juin 2018



Direction Régionale de l'Environnement, de l'Aménagement et du Logement - OCCITANIE  
[https://www.picto-occitanie.fr/accueil/thematiques/schema\\_regional\\_des\\_carrieres](https://www.picto-occitanie.fr/accueil/thematiques/schema_regional_des_carrieres)

- 1. Matériaux pour construction et travaux publics
- 2. Roches ornementales et de construction (ROC)
- 3. Roches et minéraux industriels (RMI)

- ### Carrières actives
- Symbole proportionnel à la production (kt)
- 1 < à 50
  - 2 50 - 500
  - 3 >= à 500



**Périmètre autorisé**

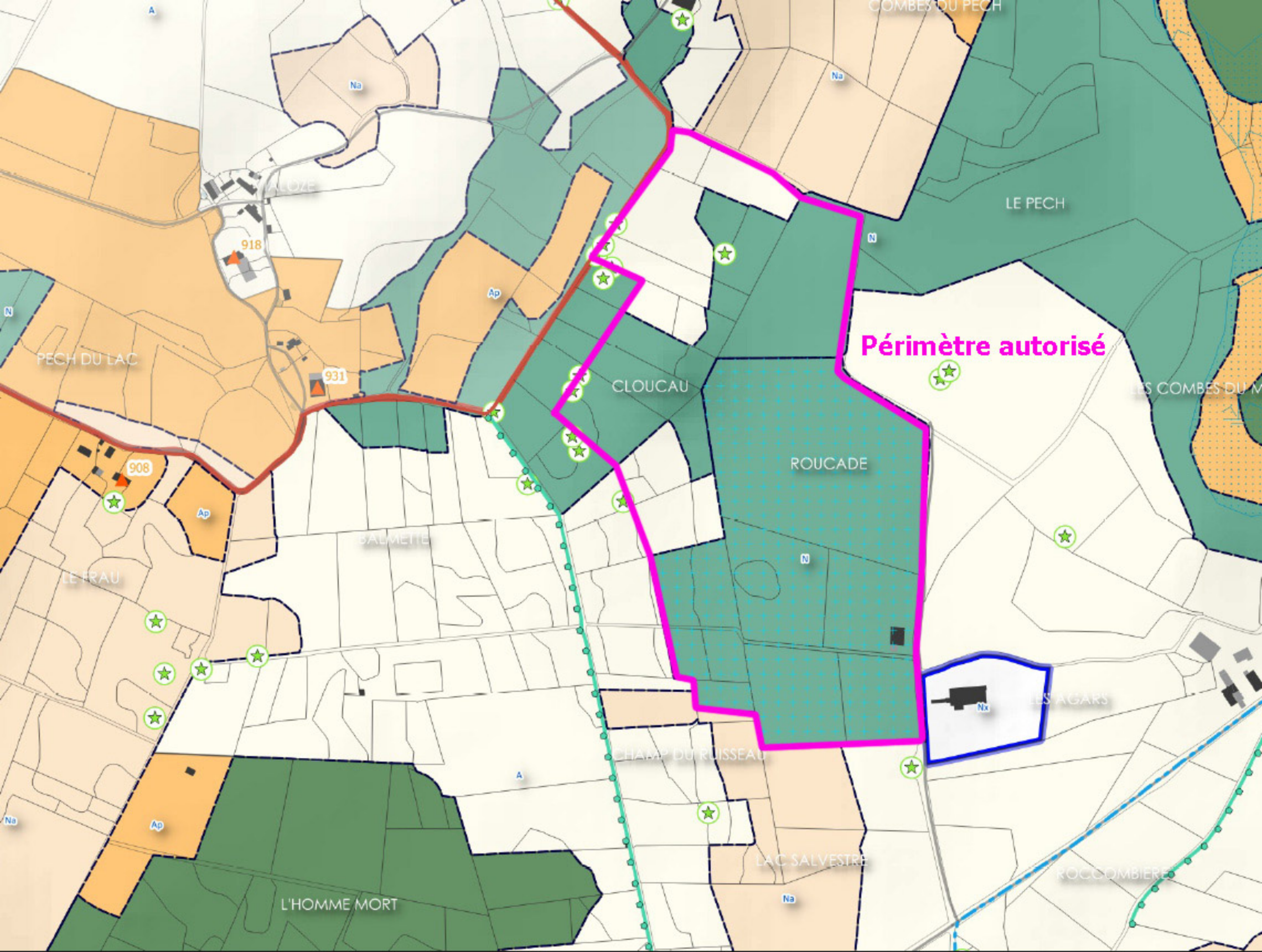
PECH DES BALMES

LECLEDE

LABORIE HAUTE

LES COUQUETS

LA BOR



**Périmètre autorisé**

L'HOMME MORT

ROUCADE

CLOUCAU

LE PECH

PECH DU LAC

LE TRAU

SABMETTE

LES AGARS

ROCCOMBIERE

LAC SALVESTRE

CHAMP DU RUISSEAU

CLOZE

918

931

908

Ap

Ap

Ap

Na

Na

N

N

Nx

Na

A

A

Na