

Mobilités

Montpellier NORD

Améliorer l'existant

- Les bords des trottoirs souvent trop hauts pour les poussettes, vélos et fauteuils roulants (facilement 8cm par endroits)
- Les poubelles, plantations, lampadaires et autres panneaux plantés au milieu des trottoirs, qui fait qu'une poussette doit descendre sur la route. Sans parler de voitures qui stationnent sur le trottoir (rue de la Croix de Lavit, ARTFX ou avenue du Pic Saint Loup, 1033) ou qui en bloque l'accès (contre allée route de Ganges)
- Mettre les ralentisseurs aux normes (ex : devant l'école Benoite Groult !)
- Utiliser des peintures aux normes (couleur, textures) ; certaines peintures au sol sont particulièrement glissantes et dangereuses pour les cyclistes une fois mouillées
- Ne pas placer de colonnes de récupération de verre sur des trottoirs ou près de trottoirs (il y a tjs des débris de verre autour, dangereux)
- Les « virages » entrées et sorties de pistes cyclables : pas à 90° !! encore récemment, la piste de saint gely (jonction D127E3/D986E2 ou Allée des pins): il faut pouvoir entrer et sortir de la piste de façon fluide pour éviter de se déporter sur la chaussée. De façon générale, prévoir qu'un vélo électrique, c'est 25 km/h.
- Revoir les barrières : elles n'empêchent pas les scooters de passer mais elles empêchent les nombreux vélos cargos (ex : accès sentier Aqueduc St Clément, bas avenue pic saint loup, devant camion pizza école Calmette , haut avenue du pic Saint Loup entre les résidences).
- Ne pas « casser » les flux avec des « biscouettes » (ex : jonction Avenue du pic st Loup et rue Hortus où on a redessiné un trottoir qui bloque accès à la colonne de dépôt de verre, et ralentit complètement l'accès à l'avenue Pic st Loup). Si certains roulent trop vite, on pénalise ceux-là, et rien que ceux-là, et pas tout le monde avec des conduites rendues de moins en moins souples et des gendarmes couchés qui détruisent les suspensions à 20km/h. Cette tendance à toujours canaliser est fatigante. Un bon exemple de rond-point est av pic saint loup où les flux ne sont pas cassés (j'ai habité 5 ans à côté de ce rondpoint : aucun accident)
- Transformer les STOP en Cédez le passage dès qu'il y a la visibilité pour
- Créer deux files au lieu d'une quand cela bloque l'accès (ex : entrée rond-point de la lyre depuis Intermarché : chaque matin, les voitures qui vont sur Clapiers doivent couper deux files pour rentrer dans le rond-point ce qui crée un ralentissement important alors que d'autres autos qui vont route de Ganges ou sur avenue des Moulins pourraient rentrer sur le rond-point en restant sur file externe. Autre exemple : à la jonction D127E3/D986E2 : les personnes venant de la route du centre équestre et qui veulent tourner à gauche vers Saint Clément bloquent toutes les autres voitures qui veulent aller à droite.
- Maîtriser la vitesse avec les priorités à droite : ex rue de la croix lavit (où la majorité des voitures vont trop vite et pourtant il y a des priorités à droite --que personne ne respecte)
- ne pas avoir de feu piéton vert quand des voitures passent (ex : carrefour bas IUT, carrefour école Calmette etc)

Préserver l'existant

Des rues confortables il n'y a pas si longtemps deviennent impraticables après la construction de nouveaux immeubles. Exiger que les nouvelles résidences aient des places de parking dans l'enceinte de la résidence (y compris pour les visiteurs) ; ne pas stationner sur le domaine public. Pourquoi les usagers perdraient-ils le bénéfice d'une rue publique au profit de constructeurs immobiliers privés ? ex : rue de la croix verte (on distingue toujours les panneaux « itinéraire conseillé vélos !! alors que cette rue est TRES dangereuse pour les deux-roues : étroite, portières de voitures garées qui peuvent s'ouvrir à tout moment, voitures qui sortent des résidences sans visibilité, voitures garées là où c'est interdit), rue , rue Robert Capa, rue des 4 vents, contre allée route de Ganges etc ; tout le quartier hôpitaux faculté est logé à la même enseigne.

Egalement, exiger qu'une fois les raccords eau/gaz etc sont faits, la route/rue publique soit au moins dans le même état au niveau de la chaussée que celui d'avant les travaux sinon mieux : une fois les constructions faites, on se retrouve avec des rues défoncées, pleines de raccords de goudron qui ne tiennent pas un an.

Créer

- En s'inspirant des usages : ne pas s'entêter à créer un cheminement piétons là où clairement, aucun piéton ne passe mais adopter les cheminements que l'on observe.
- Ne pas mettre les deux sens d'une piste cyclable sur le même côté de la route : c'est terrible, aussi bien pour les voitures que pour les vélos : Exemple : morceau entre rond-point lyre et carrefour lyre
- Etaler le trafic plutôt que de forcer tout le monde à prendre la même route (dans notre cas = avenue des Moulins, rond-point de la lyre) : exemple : rue Etienne passée en sens unique qq mois à peine après sa construction (parce que les gens se garaient n'importe où), prolonger la rue de la Font froide pour qu'elle puisse rejoindre la rue des Apothicaires au niveau de la station de lavage, pour ainsi décharger le rond-point de la lyre. PLAN D
- Continuer à encourager les déplacements doux en proposant des chemins plus courts, qui s'inspirent des chemins existants : exemples :
 - rue font froide/Vincent auriol avant le rond-point = créer passerelle pour vélos ; PLAN E
 - rue font froide coté saint clément = permettre de rejoindre la route qui mène à Carrefour ; PLAN D
 - rond point de la lyre/milieu du boulevard de la lironde = passer en chemin calcaire cyclables les sentes existantes ; PLAN C
 - clapiers médiathèque/ clapiers quartier Le Clos par chemin martinet puis sentier PLAN B
 - clapiers –Castelnau- Montpellier : à quand la passerelle sur le lez pour les cyclistes au niveau du moulin de Naviteau ?
 - clapiers / assas/teyran : il ya certainement moyen d'aménager des chemins existants pour permettre une jonction entre clapiers Le clos et la rue de Viviers pour ensuite verser sur Assas, Teyran etc PLAN A

Points noirs :

- Rond-point de la lyre : pas du tout pensé pour les vélos (alors que, lors de l'enquête publique, ce point avait été mentionné). Quid d'une passerelle qui relierait le transformateur au haut du gymnase ? PLAN F
- Liaison vélo rond-point de la lyre – plan des 4 seigneurs, via une passerelle (cf plus haut) et qui utiliserait ensuite les chemins du STAPS jusqu'au terrain de baseball (pour les enfants de l'école Calmette et toutes les personnes qui doivent basculer de l'autre côté de la route de ganges) PLAN F
- -Plan des 4 seigneurs : saturé, avec des autos garées dans la rue des 4 vents même les jours où il n'y a pas d'école. Circulation difficile.

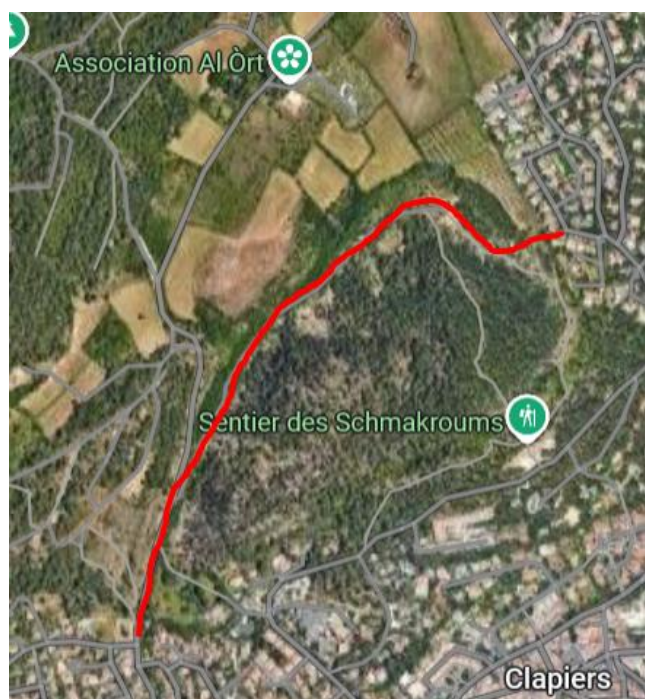
- Rue de la croix verte : déjà mentionnée : cette rue est très passante aux heures de bureau (gyroroues, fauteuil, vélos, trottinettes et voitures ; elle est très étroite et les trottoirs sont impraticables – immondices et ordures)
- Carrefour de la lyre (vélos qui tournent, pas assez de place le matin, traversées trop étroites, mal placées en terme de visibilité)

Question :

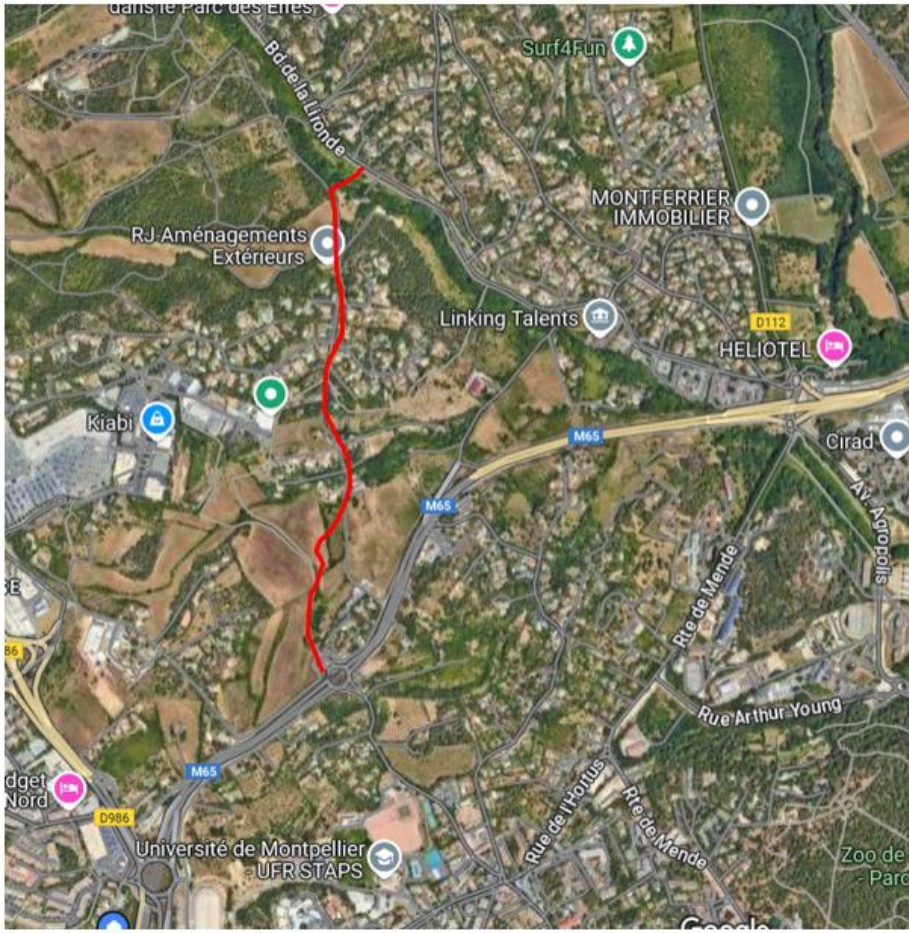
Que veut dire un feu piéton rouge clignotant ? (carrefour de la lyre)



PLAN A



PLAN B



PLAN C



PLAN D



PLAN E



PLAN F